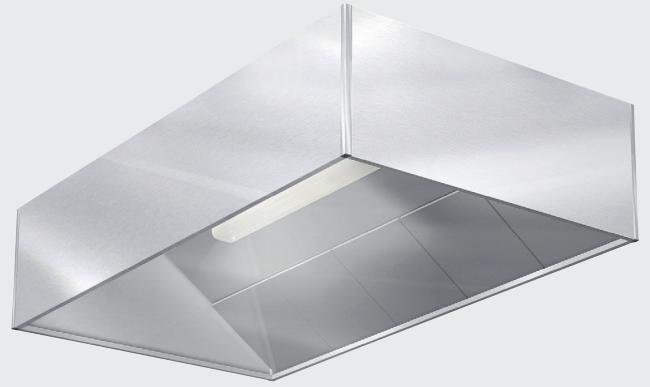


Damphette AK

Kjøkkendecksel over utrustning som avgir vanddamp og varme, f.eks. kokegryter og oppvaskmaskiner.

- › Fabrikkmontert deksel med tilluft og avtrekk
- › Effektiv og demonterbare kondensavsilere
- › Hellende innertak som forhindrer kondensdrypp
- › Sider i rustfrie stålplater
- › LED-belysning, tetthetsklasse IP 65



Funksjon

Vanddamp og overskuddsvarme suges opp i dekselet der kondensvann avskilles. Den avfuktete avtrekken evakueres via avtrekkskanalen. Det hellende taket forhindrer kondensdrypp fra dekselet.

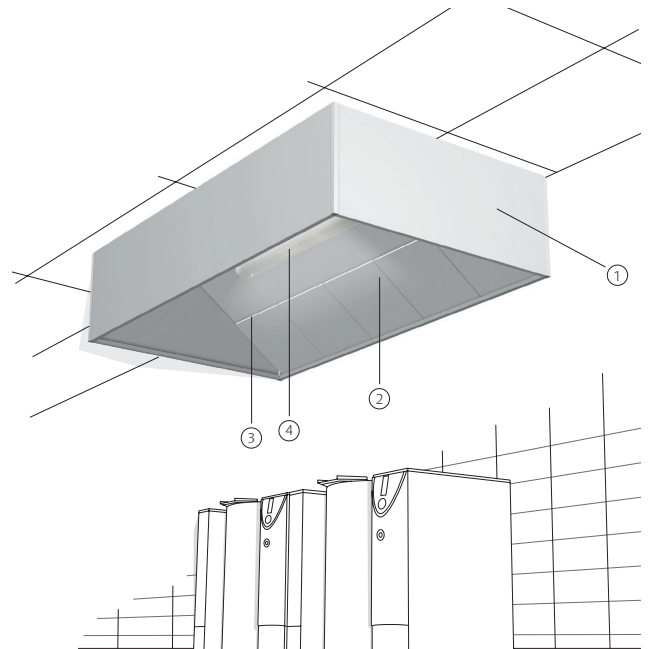
Konstruksjon

Dekselet leveres fabrikkmontert med fire sider.

1. Sider i børstede rustfrie stålplater
2. Kondensavskiller i rustfrie stålplater
3. Måleuttak avtrekk
4. LED-belysning, tetthetsklasse IP 65

Belysning

Armaturen er utenpåliggende og godkjent i tetthetsklasse IP 65, som betyr at den er støvtett og kan spyles. Leveres med LED-belysning med lystemperatur 4000 K og DALI-kontroll.



Belysningsarmaturen oppfyller IP 65, hvilket innebærer at den er spylbar

Spesifikasjon

AK - $\frac{2600}{\text{Lengde i mm}} \times \frac{1200}{\text{Bredde i mm}} \times \frac{550}{\text{Høyde i mm}} - \frac{2 \times 315}{\text{Avtreksanslutning: antall x diameter}} - \frac{450}{\text{Avtrekk l/s}}$

Forslag til beskrivelsestekst

Damphette AK av fabrikat Acticon med sider i børstede rustfrie stålplater.

Avtrekk og LED-belysning med DALI styring.

Avtrekkskilkoblinger med målespjeld og måleuttak.

monterbare kondensavskillere. Dekkmantel fra overkant deksel til romtak.

Mål

Hettens høyde $H = 550$ mm eller 350 mm.

Bredde $B =$ maksimalt 1700 mm da hettens høyde er 550 mm og maksimalt 1300 mm da høyden er 350 mm.

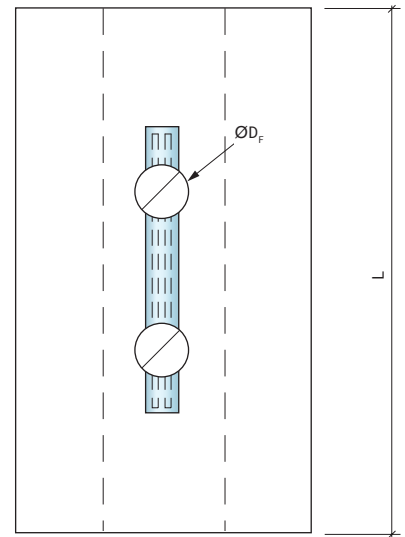
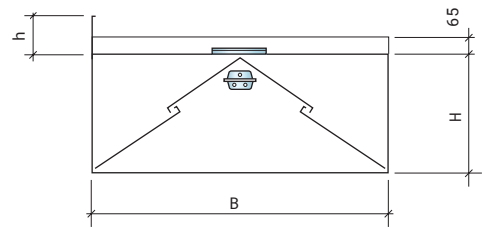
Hettens lengde kan velges fritt. Da lengden er større enn 3000 mm, leveres hetten i to eller flere moduler.

Tilkoblingene for tilluft og avtrekk har nippelstuss med gummipakning

Avtrekk

Kondensavskilleren dimensjoneres for et trykkfall på $10-70$ Pa. I tabellen angis passende diameter ØD_F på avtrekkstilkoblingen ved ulike avtrekksmengder.

Avtrekk l/s	Avtrekks- anslutning ØD_F
0-100	200
100-150	250
150-250	315
250-420	400



- h = dekkmantelens høyde
- H = hettens høyde
- B = hettens bredde
- L = hettens lengde
- ØD_F = diameter avtrekkanslutning

Avtrekk

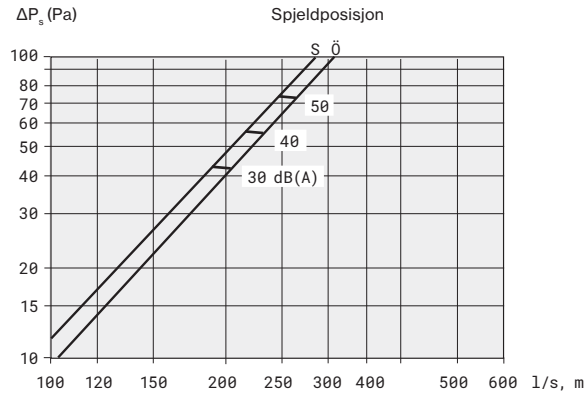
Nedenstående tabell gjelder for kondensavskilleren

Luftmengde - Trykkfall - Lydnivå

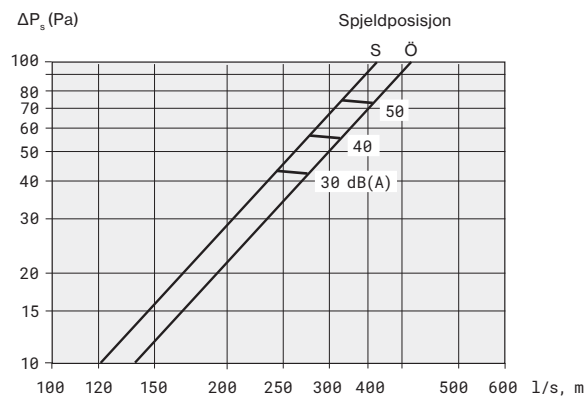
Redeviste dB(A)-verdier gjelder ved 10 m² Sabine, hvilket motsvarer en romdemping på 4 dB.

Nedenforstående verdier gjelder per meter kjøkkenhette.

Hette med kondensavskiller modell HE 1+1

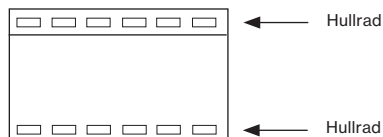


Hette med kondensavskiller modell HE 2+1

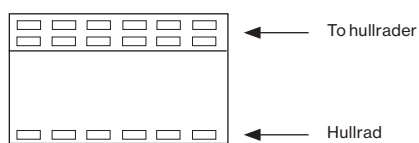


Kondensavskiller

Kondensavskiller modell HE finnes i to utførelser, 1+1 hullrader og 2+1 hullrader



Kondensavskiller HE 1+1



Kondensavskiller HE 2+1

Lydeffektsnivå

Lydeffektsnivå L_w (dB) oppdelt i oktavband erholdes gjennom å addere nedenstående korreksjon K_w med aktuelt lydnivå.

Tabell K_w - avtrekk.

Kondensavskilleren HE	Frekvens, Hz							
	63	125	250	500	1K	2K	4K	8K
1+1 och 2+1	12	9	6	3	-3	-6	-12	-11